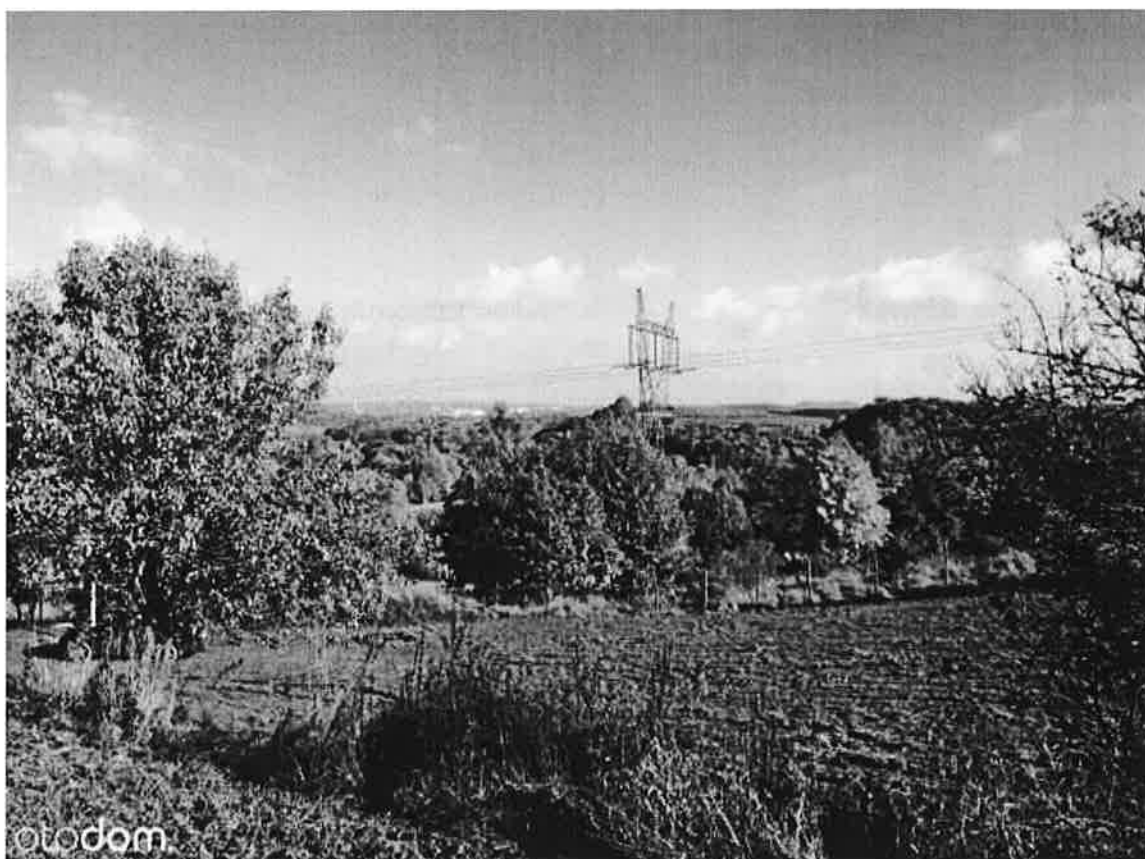


Działka pod turystykę lub dom jednorodzinny

Lubomin, wałbrzyski, Dolnośląskie | Dodane o 19:05, 9 sierpnia 2017, ID ogłoszenia: 353545522



Na sprzedaż malowniczo położona działka rolna z wydanymi warunkami zabudowy (możliwość wybudowania domu i stajni).

Działka posiada podłączony prąd oraz wyznaczone miejsce na studnię głębinową. Jest bardzo dobrze usytuowana i nasłoneczniona. Jej wielkość i różnorodność zapewni komfort mieszkania i wypoczynku. Jest idealnym miejscem dla ludzi lubiących ciszę i widok gór, ale jednocześnie ceniących sobie komfort i bliskość centrów handlowych i restauracji (do marketów w mniej niż 10 minut autem, a do Szczawna 40 minut piechotą malowniczym szlakiem).

Gmina Stare Bogaczowice to jedna z najprężniej rozwijających produkt turystyczny gmin regionu (zalew, szlaki górskie, bliskość Wałbrzycha i Szczawna -Zdroju). W pobliżu działki przebiega kilka szlaków turystycznych, a w niedalekiej przyszłości powstanie wieża widokowa na Trójgarbie (informacja łatwo dostępna w mediach). W samej gminie powstanie niedługo węzeł trasy S3, która ma połączyć Sudety z Pomorzem. To sprawia, że działka jest idealnym miejscem do inwestowania w usługę turystyczną.

Działka została wymulczowana, czyli wszystkie krzewy, zarośla i wysoka trawa zniknęły a korzenie zostały wyfrezowane (efekt mulczowania przedstawiony na filmie). Dzięki zabiegowi teraz może odrastać na działce ładna trawa.

Cena do negocjacji

Istnieje możliwość odsprzedania dokumentacji projektowej (projekt domu, stajni, pozwolenie na budowę), więc potencjalnemu inwestorowi pozostanie się już tylko budować. Wizualizacja domu na jednym ze zdjęć.

Zgodnie z zapisami w rejestrze gruntów działka jest działką rolną (Nr działki 272 obręb 0005 Lubomin, Gmina Stare Bogaczowice). Działka składa się z gruntów RV (pow. 0,6825 ha) oraz PsV (0,7115ha).

Zamieszczone powyżej informacje nie stanowią oferty w rozumieniu Kodeksu Cywilnego, a dane w nich zawarte mają jedynie charakter informacyjny i mogą ulec zmianom.

Rodzaj	Działki rolne
Cena	130 000 zł
Powierzchnia	13 940 m ²
Cena za m ²	9.33 zł/m ²

Kontakt

Osoba kontaktowa: **Sławek**

Adres: **Lubomin, wałbrzyski, Dolnośląskie**

Telefon: **783 549 790**